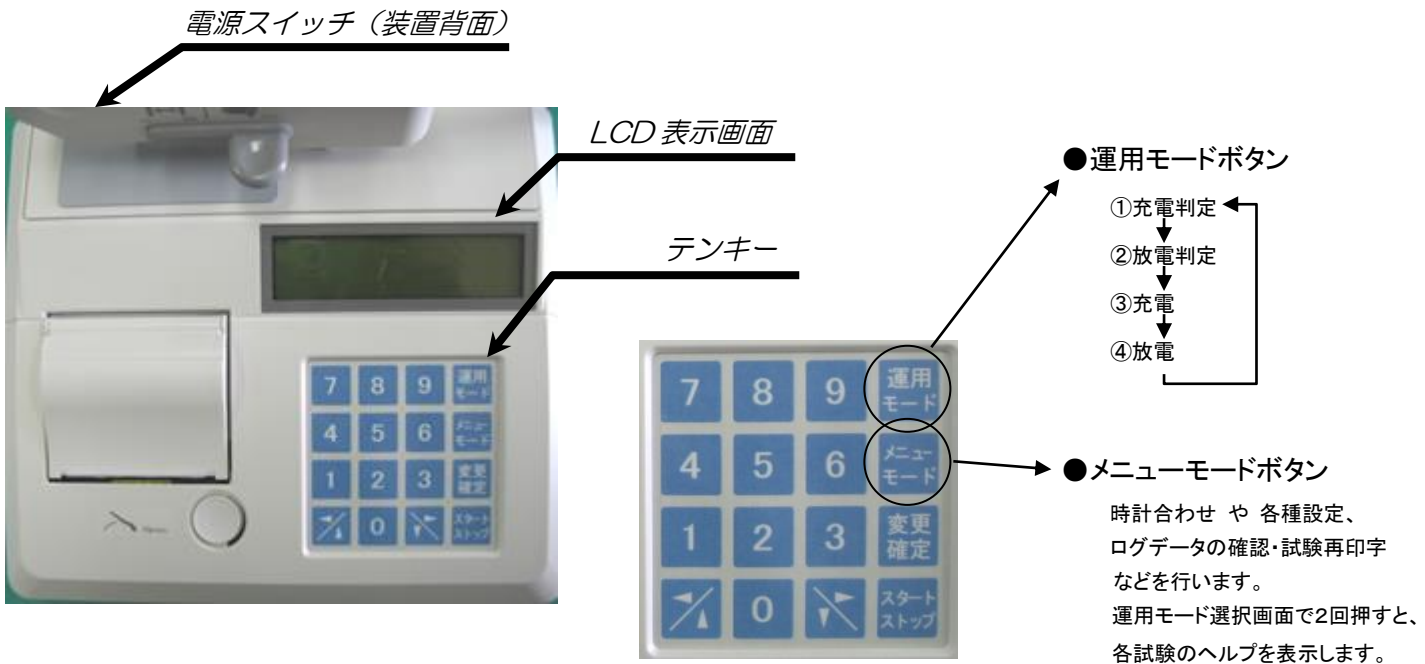


LiBaC STII V クイックマニュアル

電池コード入力方式



1. 電源スイッチをONにします

立ち上げ画面を表示後、電池コードの入力画面が表示されます。

※右図 部が“電池検索”表示の場合は、メニューモードにて入力方式を変更してください。別紙“入力方式変更マニュアル”参照

LiBaC STII V
V * . * *

判定 セットNG
電池コード =

2. 運用モードを選択します

運用モードボタンを押し試験項目を選択します。

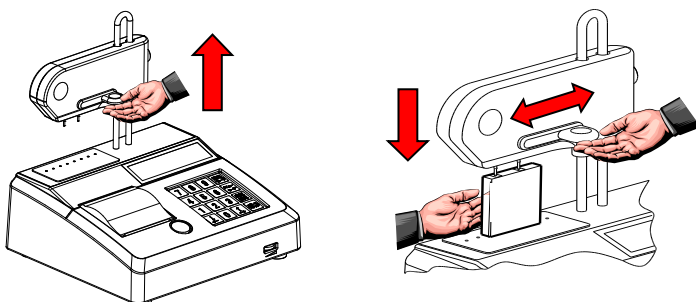
※ここでは、充電判定の例で説明します。

判定 セットNG
電池コード =

3. 電池をセットします

電池が正常にセットされると、表示が変わります。「セットNG」点滅→「セットOK」点灯表示

判定 セットOK
電池コード =



※ 端子間を調整してください。極性はありません。

★ Carriety-NS の電池パックをセットする際は、付属のコネクタ変換アダプタに接続(下図の左上のソケットへ接続)し、金属部1と3(下図左赤枠)に測定器端子を当ててください。



4. 電池コードを入力します。

①試験する電池の“電池コード”を入力します。

※例 Carrity-NWなら“0882017”

0 8 8 2 0 1 7 を押します。

機種	電池コード
Carrity-NW	0882017
Carrity-NV	0922000
Carrity-NS	0422650

判定 セットOK
電池コード 0882017

②電池定格の表示

※これで準備完了です。

変更確定 を押すと電池の定格が表示されます。

判定 セットOK
880mAh 3.7V

5. 試験を開始します。

充電判定が開始されます。



2分または7分後※に終了のメロディが鳴り、試験結果が画面表示されプリンタに印字されます。

※電池が満充電・空状態の場合、判定前の充電・放電を5分間行います。

スタートストップ を押すと試験が開始されます。

受入 ■■■□□□
放電電圧 3545mV

残時間 2:00
放電 3545mV

残時間 1:00
充電 3900mV

受入 ■■■□□□
判定 良品

6. 次の試験へ

スタートストップ を押すと 2. へ戻ります。